

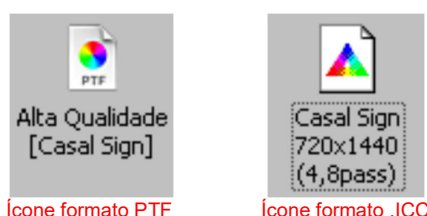
## Procedimentos para usuários

### PU120 – Como instalar perfil de cor no programa RIP PhotoPRINT

Este guia traz resumidamente o passo-a-passo para instalação dos perfis de cor no RIP PhotoPRINT 6 e versões mais novas. Os perfis são disponibilizados para serem baixados através de nosso site ou podem ser solicitados para envio através do e-mail. Normalmente os arquivos estão compactados, utilize um programa de compactação (Ex. WinRar, WinZip, 7-Zip) e os descompacte antes de seguir os próximos passos.

#### 1. Extensões dos perfis de cor

Os perfis de cor disponibilizados pela Casal Sign, podem ser encontrados nos formatos **.ptf** e **.icc**. Para a instalação são adotados procedimentos diferentes. Identifique o formato que está disponível e siga os próximos passos.



O arquivo .PTF “Preset Transfer File”, trata-se de um formato que inclui, além do perfil de cor .icc, todas pré-definições definidas pelo usuário nas abas de propriedades do trabalho. Com este arquivo muitas definições que normalmente são definidas após a instalação do perfil não são necessárias configura-las.

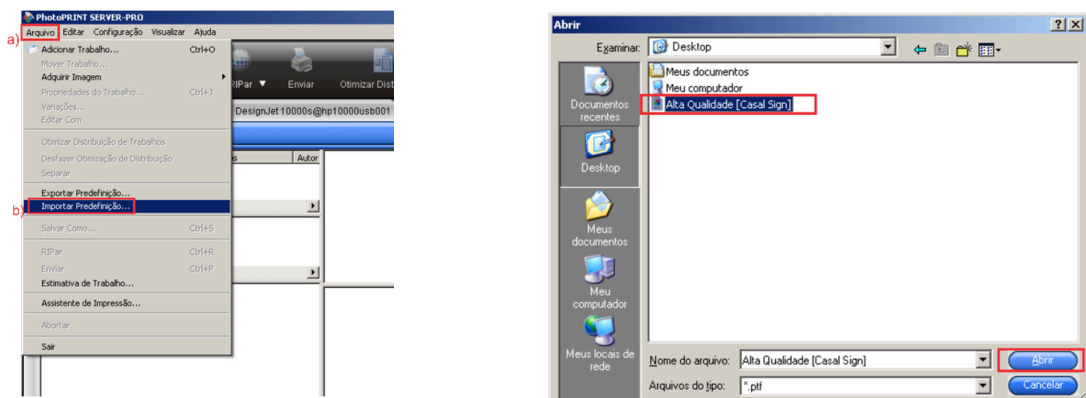


Figura 1 - Abas de propriedades do trabalho

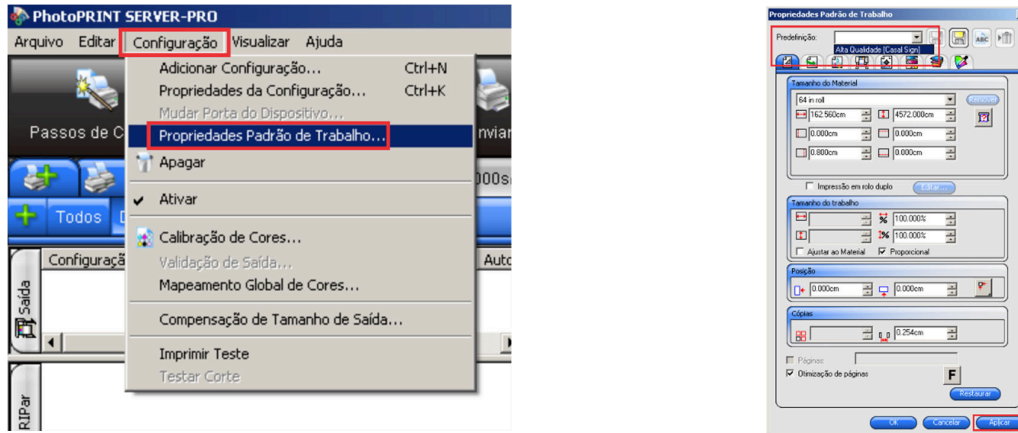
O formato .ICC, inclui apenas os dados do perfil. Logo são necessários alguns ajustes na aba de gerenciamento de cor nas abas de propriedades do trabalho.

#### 2. Instalação dos perfis em formato .PTF

Vá para aba **Arquivo** no menu de comandos do PhotoPRINT e escolha a opção Importar **Pré-definição**. Uma nova janela será exibida. Localize o arquivo .ptf e clique em **Abrir** para importar as pré-definições.



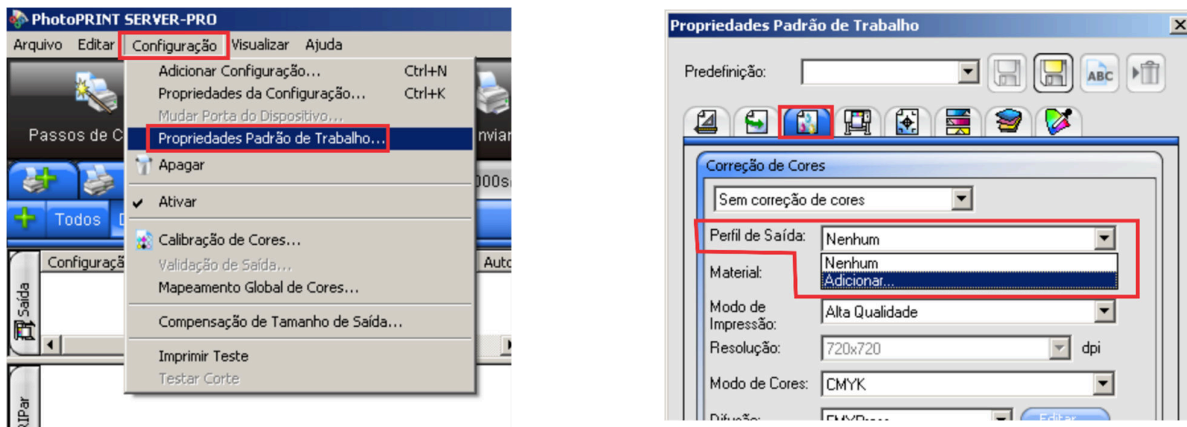
Vá para o menu de comandos **Configuração** e escolha a opção **Propriedades padrão de trabalho**. Uma nova janela foi exibida, clique sobre a caixa de seleção em **Predefinição** e escolha na lista o perfil .ptf que foi importado na etapa anterior. Para concluir clique em **Aplicar**.



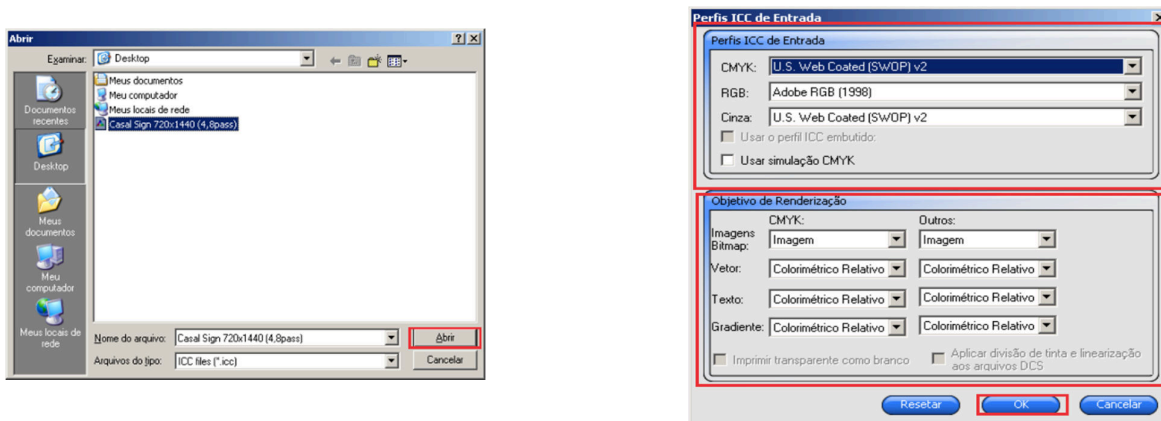
O perfil de cor e as pré-definições foram definidas como padrão e todos os arquivos que forem adicionados ao programa já abrirão nas configurações. Se necessário algum ajuste nas definições padrões, realize após ter selecionado o perfil .ptf e clique em aplicar.

### 3. Instalação dos perfis em formato .ICC

Vá para o menu de comandos **Configuração** e escolha a opção **Propriedades padrão de trabalho**. Uma nova janela foi exibida, clique sobre a aba **gerenciamento de cores** e em perfil de cor clique sobre caixa de seleção escolha a opção **Adicionar**. Uma nova janela será exibida para localizar o arquivo do perfil .icc.

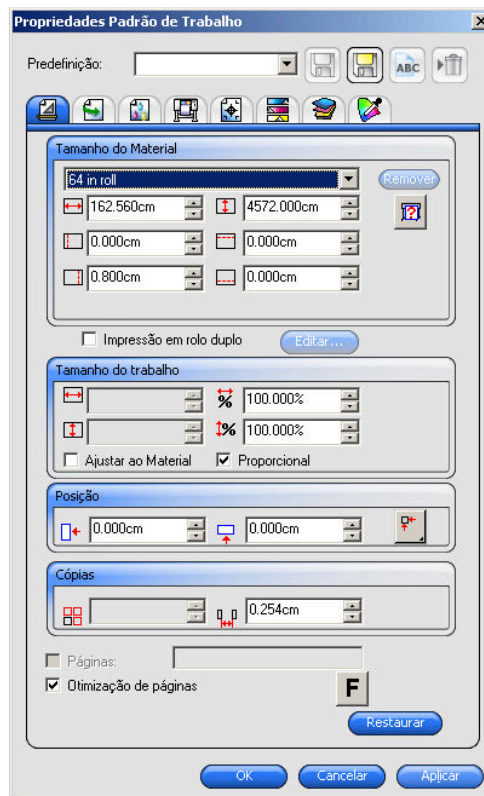


Localize o arquivo .icc e clique em **Abrir** para que o perfil seja importado. Ainda na aba **gerenciamento de cores** clique no botão **configurações**. Uma nova janela foi exibida, configure conforme **figura 2** abaixo.



**Figura 2**

Aproveite essa etapa para definir todas as pré-definições que normalmente são utilizadas nas demais abas e para concluir clique em **Aplicar**.



### Notas

As informações apresentadas nesse documento foram obtidas com base nas fontes abaixo:

- ❖ Manual do usuário Photo Print 6;
- ❖ Recomendações técnicas do departamento técnico Casal Sign;

Este documento pode sofrer alterações sem aviso prévio, para isso consulte-nos e mantenha consigo sempre uma cópia atualizada.

Algumas marcas como, PhotoPRINT, HP, SAI e outras que foram apresentadas são ou podem ser marcas comerciais registradas e foram usadas neste documento somente para fins de identificação e informativo. Sendo assim a Casal Sign renuncia todo e qualquer direito sobre as mesmas.

A tinta Casal Sign é uma tinta compatível alternativa para diversas marcas de equipamento e não um produto genuíno. Consulte-nos para mais informações.